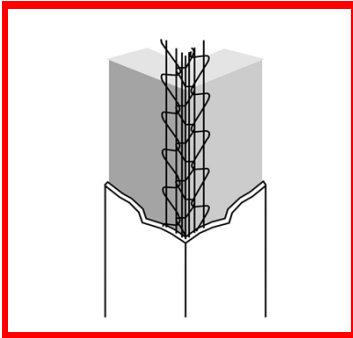


Technische Daten



Artikelbezeichnung: *Drahtrichtwinkel APS*

Artikelnummer: 1313

Abmessung: 2,95 m
(Standard)

Drahtstärke:	1,4 mm
Zinkauflage	200 g/m ²
Schenkelbreite:	62 x 62 mm
Zugfestigkeit:	600 N/mm ²
Öffnungswinkel:	50°/75°
Anwendungsbereich:	Bei Ecken und Kanten im Außenbereich zur Erzielung von klaren Linienführungen. Bei Verwendung von grobkörnigen Vorspritzmörteln wird gewährleistet, dass es nicht zu Entmischungen kommt. Verwendung nur beim Einsatz von mineralischen Putzen (siehe Merkblatt "Planung und Anwendung von Putzprofilen" der EUROPFILES).
Putzdicke:	ca. 15 mm plus mind. 3 mm Oberputz ab Kantendraht
Verpackungseinheit:	40 Stäbe/Karton
Qualität:	Erfüllt die technischen Anforderungen der Europäischen Normen 13658 Teil 1 Teil 2.
Verarbeitung:	Drahtrichtwinkel werden mit entsprechendem Ansetzmörtel lotrecht angebracht. In Feuchträumen sowie in Verbindung mit Zement, Kalkzement, Putz- und Mauerbindern darf kein gipshaltiger Ansetzmörtel verwendet werden. Bei der Verarbeitung im Erd- oder Konsolenbereich sind Drahtrichtwinkel besonders gefährdet und sollten vorab mit einem geeigneten Anstrich geschützt werden. Eine gleichmäßige Putzabdeckung ab dem Kantendraht ist dringend einzuhalten. Generell muss zur Vermeidung einer Korrosionsbildung eine zügige Trocknungszeit eingehalten werden..
Bearbeitung:	Mit handelsüblichen Handblechscheren oder Seitenschneider. Ein Einsatz von Trennschleifern ist zu vermeiden, weil dort eine Verletzung der Zinkauflage die Folge ist.
Hinweis:	Bei zu erwartenden hohen Belastungen ist zur Erhöhung der Sicherheit mit dem Einsatz von Drahtrichtwinkeln aus Edelstahl zu planen.
Lagerung:	Trocken und in gut gelüfteten Räumen. Lagerung möglichst horizontal.